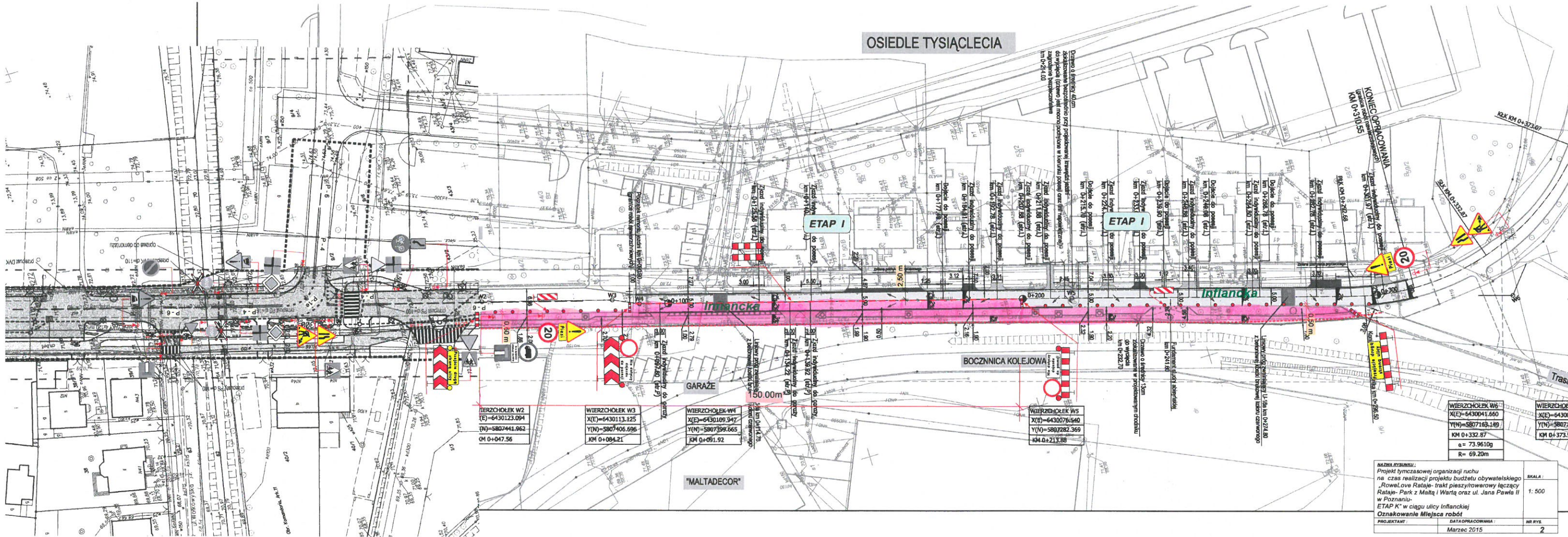


OSIEDLE TYSIĄCLECIA



WIERZCHOŁEK W2 X(E)=6430123.094 Y(N)=5807441.962 KM 0+047.56	WIERZCHOŁEK W3 X(E)=6430113.125 Y(N)=5807406.696 KM 0+084.21	WIERZCHOŁEK W4 X(E)=6430109.947 Y(N)=5807398.665 KM 0+091.92
---	---	---

WIERZCHOŁEK W5 X(E)=6430076.640 Y(N)=5807282.369 KM 0+213.88

WIERZCHOŁEK W6 X(E)=6430041.650 Y(N)=5807165.149 KM 0+332.87 e = 73.9610g R = 69.20m	WIERZCHOŁEK W7 X(E)=6430000.000 Y(N)=5807100.000 KM 0+373.9
---	--

NAZWA RYSUNKU:
Projekt tymczasowej organizacji ruchu
na czas realizacji projektu budżetu obywatelskiego
"RowiLove Rajaje" - trakt pieszyrowy łączący
Rajaje - Park z Maltą i Wartą oraz ul. Jana Pawła II
w Poznaniu -
ETAP K" w ciągu ulicy Inflanckiej
Oznakowanie Miejsca robót

PROJEKTANT: DATA OPRACOWANIA: NR RYS.
Marzec 2015 2

SKALA: 1:500