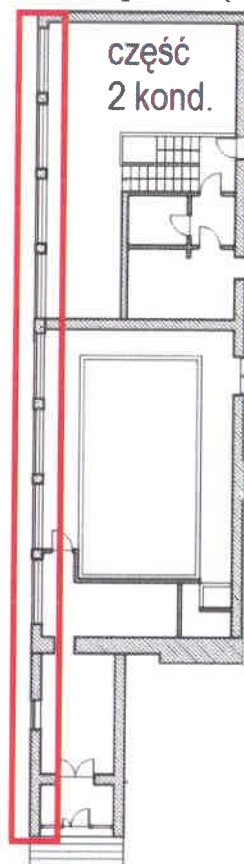


### 5.3.5. Rozbiórka części zachodniej budynku

Część zachodnia budynku przylega do granicy działki 31/8 dlatego przy jej rozbiórce należy zachować szczególną ostrożność.

Ściany attyk znajdujące się nad poziomem stropodachu należy wyburzać ręcznie za pomocą młotów udarowych tak, aby gruz nie spadał na sąsiednią działkę. Płyty stropowe stropodachu usuwać sukcesywnie za pomocą dźwigu.



Rys. 5 Rozbiórka części zachodniej

— Ściana do rozbiórki ręcznej

Ścianę oznaczoną kolorem czerwonym na rysunku 5 należy rozbierać ręcznie do poziomu 2m ponad poziomem terenu. Ściana ta będzie wykorzystana jako mury wany fragment ogrodzenia od strony zachodniej.

Pozostałe ściany, oraz nieckę małego basenu wyburzać metodą mechaniczną (ściany kleszczami, a nieckę młotem udarowym) z zachowaniem szczególnej ostrożności.

### 5.3.6. Rozbiórka pozostałych elementów

Od strony północnej i południowej budynku znajdują się czerpnie powietrza wraz z podziemnymi kanałami łączącymi je z budynkiem. Od strony zachodniej znajdują się dwa nieczynne wentylatory. Elementy te zaznaczono na rysunku 6.

Należy je rozebrać wraz z kanałami łączącymi je z budynkiem.

dr inż. Marek Kapela  
uprawnienia budowlane 55/89  
do projektowania w specjalności  
konstrukcyjno-budowlanej  
28.07.2017