

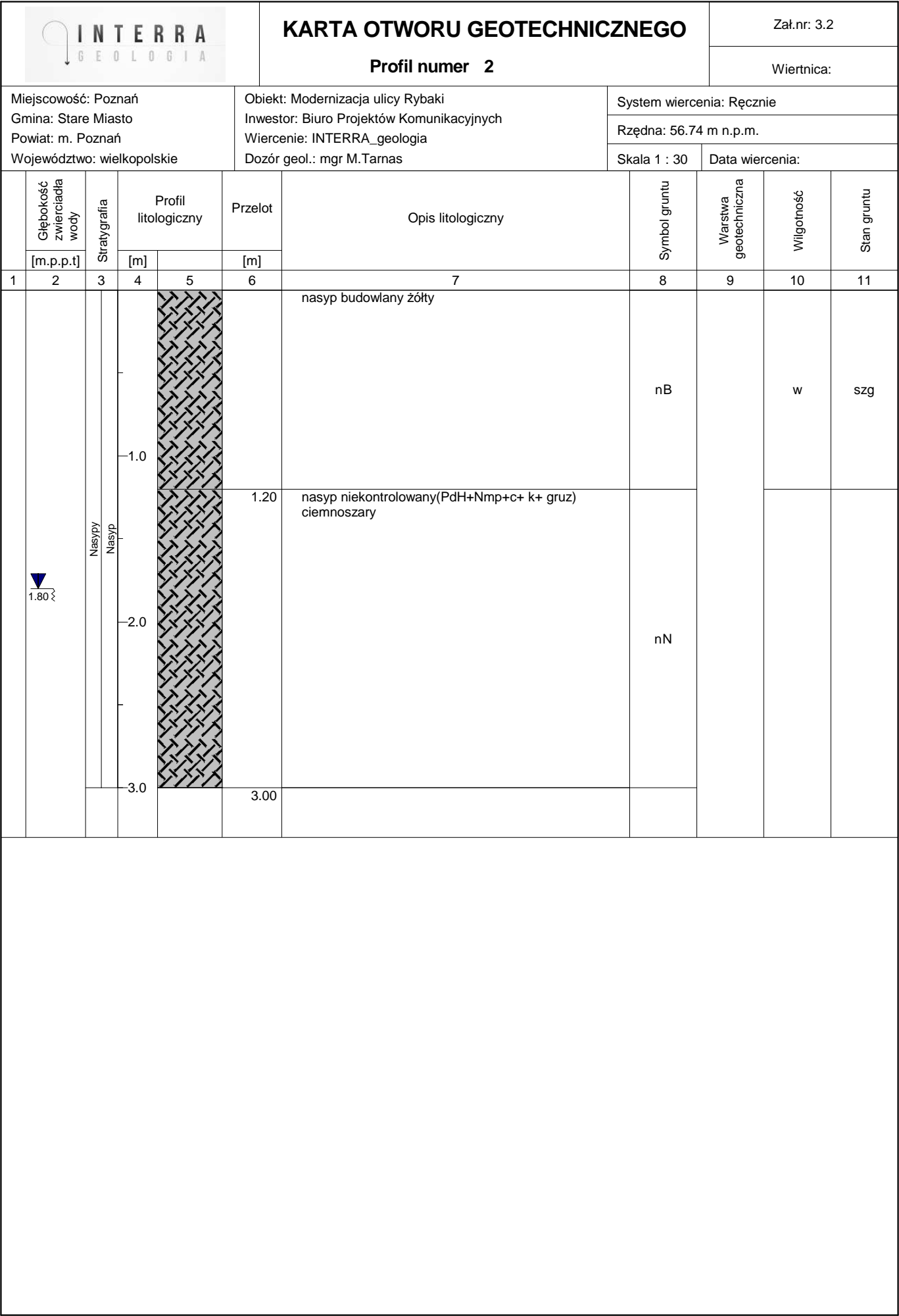
			KARTA OTWORU GEOTECHNICZNEGO Profil numer 1				Zał.nr: 3.1			
Miejsowość: Poznań Gmina: Stare Miasto Powiat: m. Poznań Województwo: wielkopolskie			Obiekt: Modernizacja ulicy Rybaki Inwestor: Biuro Projektów Komunikacyjnych Wiercenie: INTERRA_geologia Dozór geol.: mgr M.Tarnas				System wiercenia: Ręcznie Rzędna: 56.82 m n.p.m. Skala 1 : 30 Data wiercenia: 2016-12-22			
Głębokość zwierciadła wody [m.p.p.t.]		Stratygrafia	Profil litologiczny		Przelot	Opis litologiczny	Symbol gruntu	Warstwa geotechniczna	Wilgotność	Stan gruntu
1	2	3	4	5	6					
	 1.70	Nasypy Nasyp			3.00	nasyp niekontrolowany(PdH+Nmp+c+k+gruz) ciemnoszary	nN			



Rysunek wykonano programem "GeoStar"

