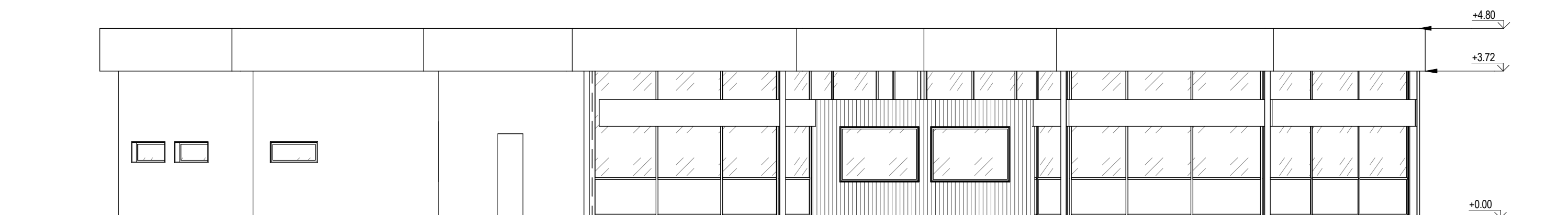
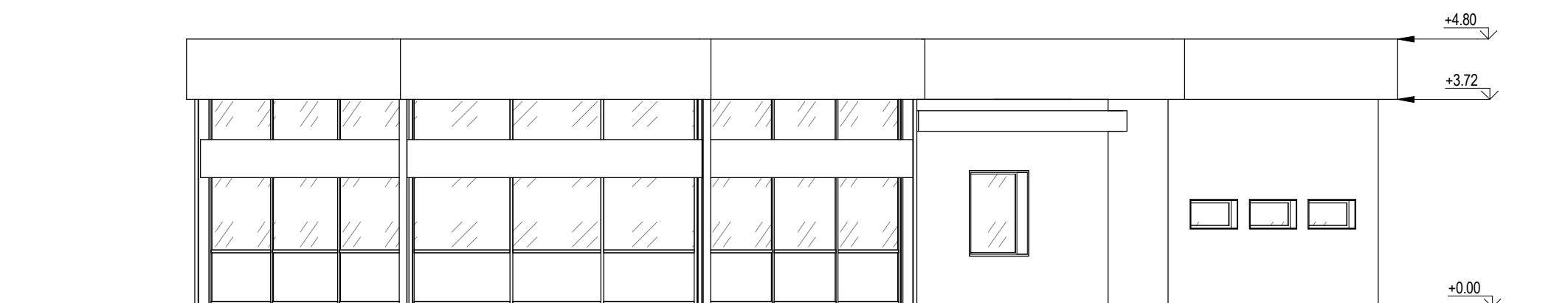


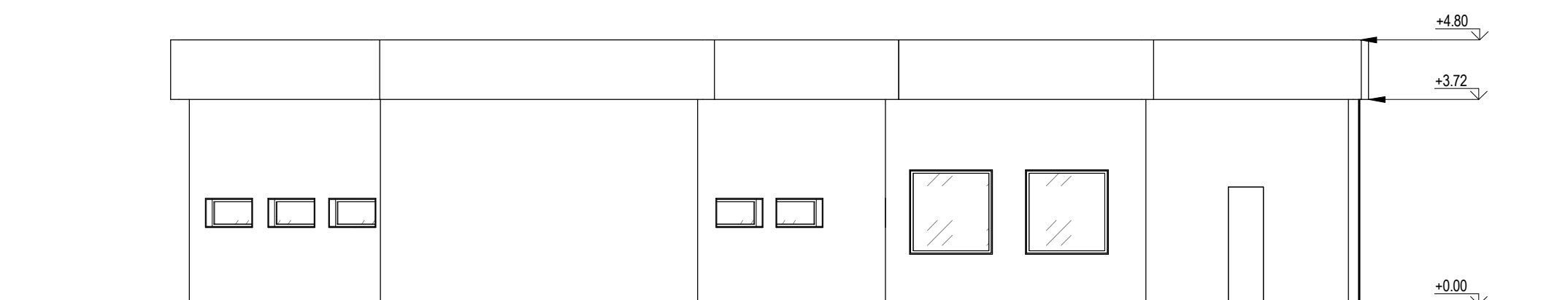
ELEWACJA ZACHODNIA



ELEWACJA WSCHODNIA



ELEWACJA PÓŁNOCNA



ELEWACJA POŁUDNIOWA

JEDNOSTKA PROJEKTOWA
LODROM SP. Z O.O. ul. Długa 56/1, 31-146 Kraków



NAZWA OBIEKTU
**CZĘŚCIOWA ROZIÓRKA I PRZEBUDOWA POZOSTAŁEJ CZĘŚCI
 BUDYNKU INWENTARSKIEGO Z ZAGOSPODAROWANIEM TERENU
 DLA ZADANIA INW. P.N. "PRZEDSZKOLE DLA ZWIERZĄT"**

ADRES OBIEKTU
**POZNAŃ, JEDNOSTKA EWID. 306401_4, OBRĘB KOMANDORIA 3,
 ARKUSZ 16, DZIAŁKA NR EWID. 29/2**

INWESTOR
**MIASTO POZNAŃ, OGRÓD ZOOLOGICZNY, IL. KAPRAŁA WOJTKA 3,
 61-063 POZNAŃ**

BRANŻA OPRACOWANIA
ARCHITEKTONICZNA

TYTUŁ RYSUNKU
ELEWACJE

PROJEKTANT
MAREK CHACIŃSKI, upr. bud. nr: MA/052/13

SPRAWDZAJĄCY
INEZ SZWAJKA, upr. bud. nr: 301/SWOKK/2017

ZESPÓŁ PROJEKTOWY
RADOSŁAW MAZGAJ

DATA	FAZA	SKALA	NR RYSUNKU
08/2020	PR	1 : 100	PR1.02